

luxury for luxury





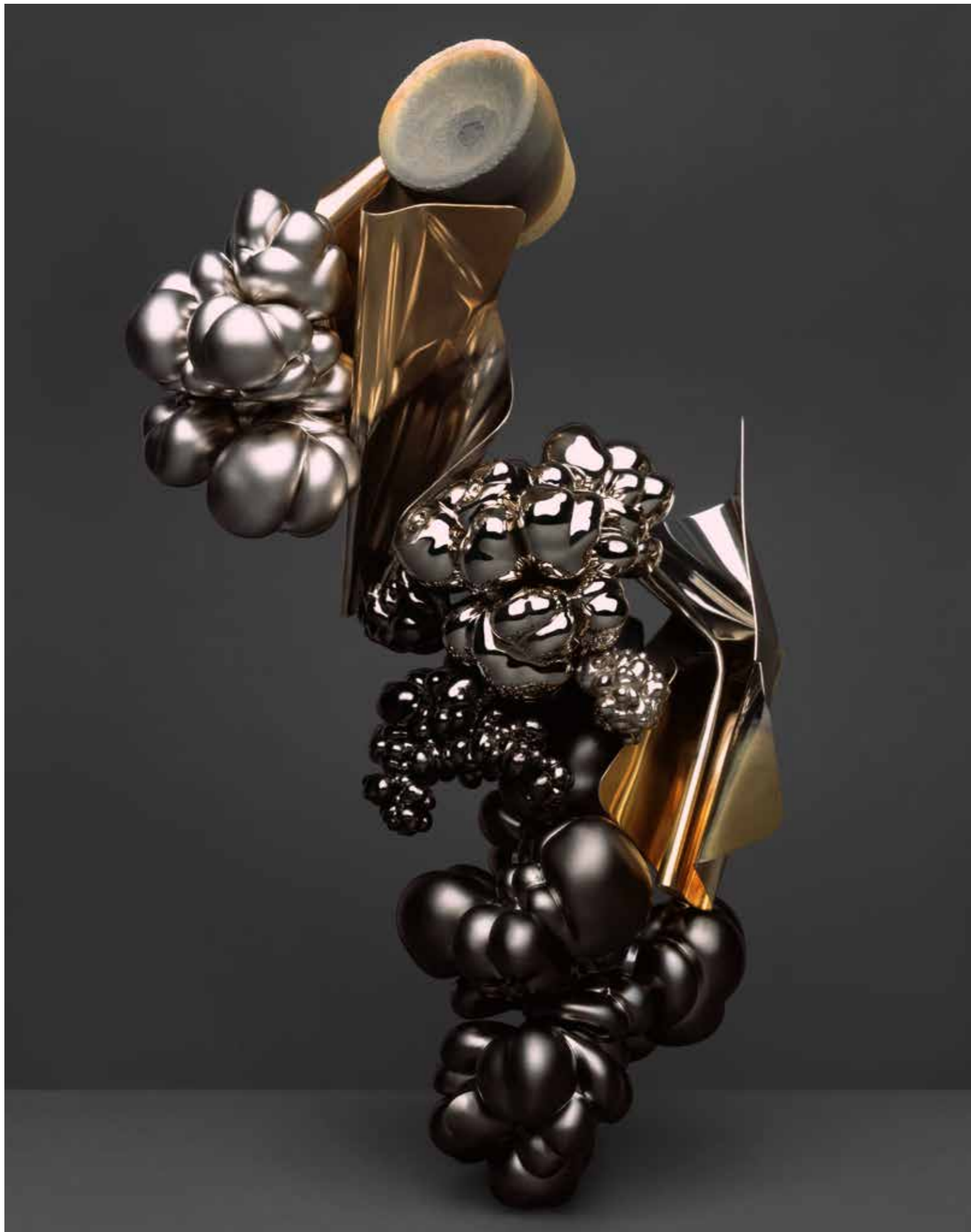
**Les secteurs les plus avancés ont toujours un besoin croissant d'«acteurs internationaux» et de «garants de la filière» dont la vocation est d'assurer au marché des services et des produits originaux, sûrs et respectueux de l'environnement.**

Daniele Gualdani

Nous sommes le Groupe européen le plus important dans le secteur des accessoires et de leur finition pour les marques de luxe les plus réputées au monde en termes de croissance et de développement d'entreprises et de start-ups actives.

Nous concevons et fournissons des solutions et des technologies aux grands groupes et aux marques les plus prestigieuses du secteur afin d'assurer la qualité de la production artisanale italienne avec une stabilité et une garantie industrielle.

Nous accompagnons les personnes et les entreprises dans la réalisation de leurs objectifs, en sachant que c'est uniquement dans une évolution constante que nous pouvons trouver la formule du succès dans l'ici et maintenant et dans le futur.



## *Vision*

Pour pouvoir survivre aux changements et évoluer, chaque être humain doit être mu par l'instinct de survie afin de chercher constamment et au «flair» une solution améliorative. Ce n'est qu'avec cette force qu'il peut garantir la sécurité, l'épanouissement et le développement de sa personne ainsi que de ses collaborateurs qui partagent avec lui son temps et son espace de travail. Pour être tel, chaque leader doit saisir avant les autres les signes d'évolution du marché et lorsque certaines opportunités et domaines ne peuvent plus assurer un avenir tant à lui-même qu'à sa communauté, il doit décider rapidement d'explorer et d'occuper de nouveaux espaces.

## *Mission*

Nous voulons être reconnus pour ce que nous faisons, mais d'abord pour le style, le dévouement et la spécialisation avec lesquels nous le faisons car cela nous représente. Nous pensons que la «manière» peut parler de nous, de nos qualités humaines et professionnelles et de celles de notre travail artisanal, qui, pour nous, signifie «nous donner à fond». Nous respectons le secteur dans lequel nous travaillons parce qu'il est prestigieux et luxueux, mais surtout parce, dans la vie de notre temps, il est capable de réaliser le véritable Made in Italy dans cette région.

## *Ambition*

Chaque personne, chaque collaborateur est pour nous un bien précieux, un capital, une valeur, indépendamment de son sexe, de sa provenance, de son parcours de vie ou de son domaine professionnel. Nous cherchons et choisissons pour nous entourer des collaborateurs compétents et formés, mais surtout capables de comportements et de réactions personnels positifs et motivés. Nous avons une grande considération pour le capital humain et investissons dans celui-ci en tant qu'unique bien capable de grandir encore et encore, indépendamment de toute influence, et capable de ne jamais se déprécier malgré les fluctuations des marchés et des secteurs.

**/Fabulous Gold/**

Forme décomposée en or réalisée au sein des établissements LEM et X-PLATING.

Sculpture obtenue avec 2 bains de base, nk et nk phosphore et 2 bains de finition d'or 24 cts.

Les variétés d'or et l'épaisseur des dépôts varient en fonction de l'exigence du client et du type d'élément et d'accessoire traité.

Le placage or est très utilisé dans le domaine de la mode et du luxe

- maroquinerie, chaussures, habillement, bijouterie et apprêts

- pour les aspects suivants :

- Embellir et décorer les

accessoires,

- Les protéger contre d'éventuelles oxydations et/ou corrosions,

- Les valoriser avec un dépôt de métal précieux.

Non toxique, antiallergique, respecte la peau, son ph et la planète.



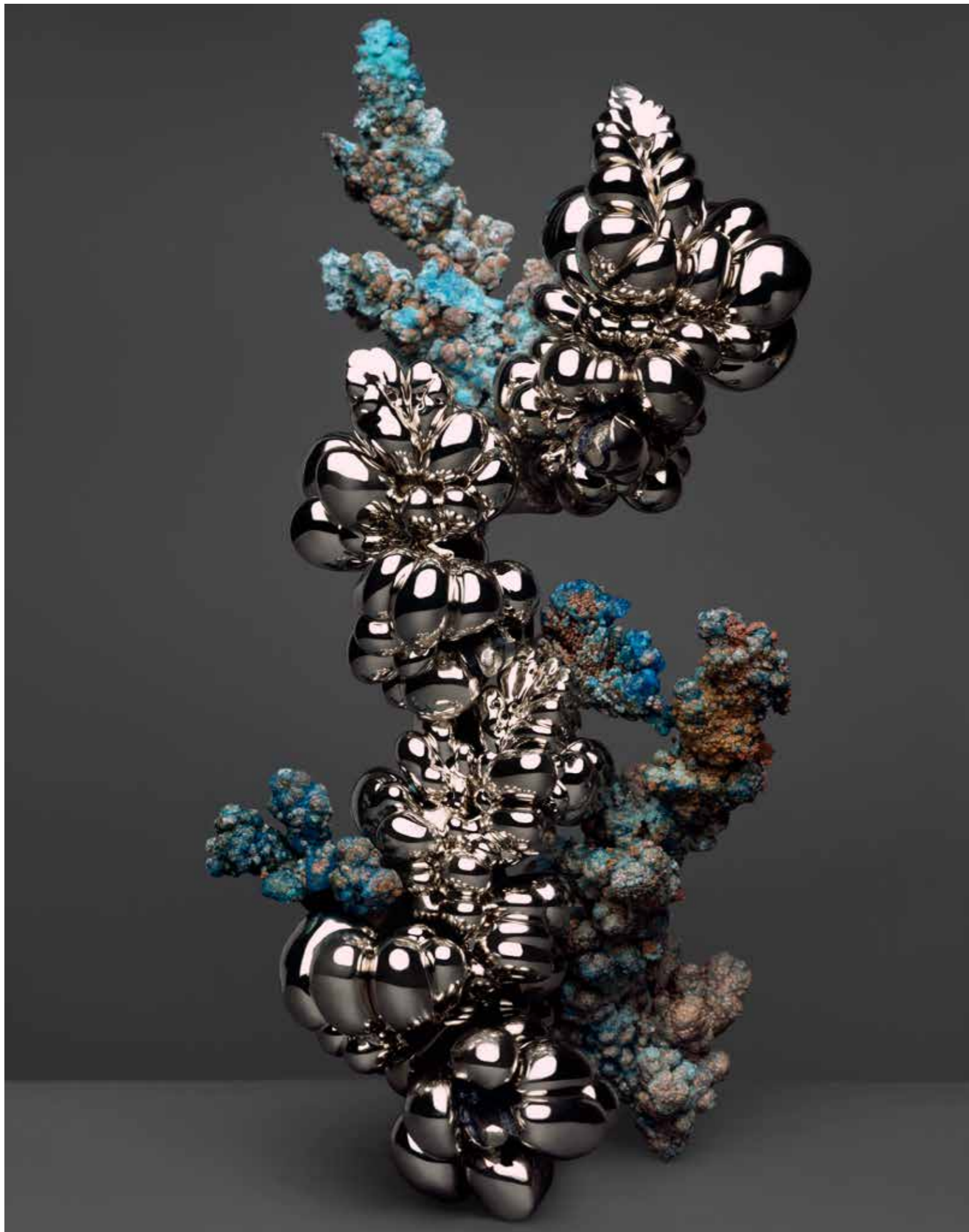
# *Luxe, Beauté Et Territoire*

## TOSCANE, FLORENCE, RENAISSANCE

Chaque être humain porte en soi l'aspiration naturelle au Beau. C'est le désir d'améliorer son existence, l'aspiration naturelle à la perfection.  
Dans la société moderne, en quête de fonctionnalité et de confort, le luxe se limite souvent à la possession d'un bien qui suscite admiration, envie et séduction.

Le vrai luxe-qui est une expérience de vie-nous échappe, tout comme la valeur de l'esprit, telle que le bien, le beau, le vrai.

Nous le savons bien, nous qui vivons en Toscane, entourés par une histoire et une nature qui illuminent et orientent notre vie quotidienne et notre travail.



**/Space 2068 Come Back/**

Forme décomposée en palladium réalisée au sein des établissements LEM et X-PLATING. Partie de la sculpture obtenue avec 2 bains de base, nk et nk phosphore et 2 bains de finition d'or 24 cts.

Partie de la sculpture obtenue avec 2 bains de base et 1 bain de bronze plus 1 bain de finition de palladium.

Le palladium est un métal rare appartenant à la famille du platine, et comme le platine,

il est inattaquable par tous les agents oxydants. Dans le domaine de la décoration, le palladium est demandé tant du fait de son aspect caractéristique très blanc et brillant que du fait de son extrême résistance à la corrosion et à l'abrasion.

# *Les Forces de la Nature*

## ALCHIMISTES 4.0

L'eau. Le feu. La force des bras, de la concentration et de la volonté. L'électricité, la force motrice, centrifuge et centripète. La force des enzymes et des sels transporteurs.

Au cours de ces dernières années, la recherche a franchi de nombreuses limites, au point de faire croire à une prochaine description unifiée de toutes les forces de la nature, remplacées par une seule « superforce », avec l'avènement d'une « supersymétrie » capable d'allier puissance et matière. Nous en faisons l'expérience tous les jours lorsque, pour garantir une qualité supérieure dans chacune de nos réalisations, nous conditionnons et gérons tous les éléments qui contribuent à déterminer l'exécution des interactions et des procédés, qu'ils soient chimiques, physiques et parfois alchimiques.

**/Cleopatra/**

Forme décomposée en or vintage mat réalisée au sein des établissements LEM, X-PLATING et DELUXE BRASS.

Sculpture obtenue par une succession de passages dans des bains galvaniques plus meulage avec des céramiques abrasives. Les phases de meulage sont étudiées et planifiées par l'application et l'utilisation de matériaux et d'outils et leur combinaison, qui donnent la possibilité de créer et d'obtenir des effets ainsi qu'une variation de couleur et de lumière diversifiées, uniques, personnalisées et reproductibles

en permanence saison après saison et pour différentes collections. Les finitions vintage donnent au métal un effet ancien. L'effet final est dû au matériau vieilli dans le temps. De collection en collection, viennent toujours s'ajouter de nouvelles finitions répondant aux demandes de stylistes, de créateurs et de bureaux de style afin d'anticiper les tendances mode et les exigences du luxe. Non toxique, antiallergique, respecte la peau, son ph et la planète.



# *Spécificité, Éternité, Protection*

## DES CACHETS UNIQUES

Nous sommes artisans dans l'âme, dans les mains, dans les gestes, dans les pensées et dans les regards. Et industriels par nécessité, mais aussi parce que les chiffres financiers doivent toujours faire sourire.

L'ensemble de la filière qui contribue à la qualité de notre produit final vise la perfection. Nous commençons par la performance de nos installations, mesurons la pureté des eaux et les niveaux de performance de toutes nos actions, contrôlons plus de dix fois chaque pièce que nous produisons et attachons beaucoup d'attention aux mains de l'ensemble de notre personnel et à sa sérénité. Tout ceci afin de pouvoir produire et protéger des cachets représentant les marques auxquelles le monde aspire, des cachets distinctifs capables de défier le temps et les modes et d'assouvir les passions.

## LEM INDUSTRIES SPA

A été fondée en 2011, avec l'objectif d'investir et d'appliquer le savoir-faire acquis par les sociétés du Groupe sur le marché de la haute couture et du luxe à d'autres secteurs, y compris non directement liés, mais prometteurs en termes d'opportunités de développement tant à l'échelle nationale qu'internationale. Notre méthode bénéficie de l'intégration des meilleures compétences humaines et techniques. Dans les deux activités de Consultant et d'Investisseur, nous visons les objectifs suivants:

- Protéger et accroître les valeurs du patrimoine, de la connaissance et du savoir-faire de nos entreprises et de nos clients.
- Transformer le leadership productif et technologique en leadership numérique pour pouvoir affronter l'avenir.
- Soutenir l'épanouissement de toutes les personnes qui travaillent et collaborent avec nous.

## LEM

LEM est l'entreprise qui a inspiré la création du Groupe LEM INDUSTRIES. Elle a été fondée en 1974 et, en plus de 40 ans, elle est devenue la «référence» mondiale pour les traitements galvaniques des accessoires des marques les plus importantes de la mode et du luxe international.

LEM a toujours vu le monde d'un point de vue différent par rapport au reste de la communauté de la production galvanique. Au fil du temps, de très nombreux acteurs et marques de luxe, des petits artisans aux grandes griffes et multinationales du luxe, ont choisi de travailler avec LEM pour la réalisation de leurs produits. L'activité du laboratoire de Recherche et de Développement de LEM anticipe le développement des innovations de produits et de procédés de toutes les entreprises du Groupe LEM INDUSTRIES. LEM, grâce à sa stabilité productive et technologique et à son leadership de marché, aide chaque client à réaliser sa vision du futur dans un contexte très concurrentiel et performant. En 2021, l'entreprise s'est dotée d'un nouveau système automatique robotisé, Monster, entièrement dédié à la fabrication sans nickel.

## X - PLATING

A été fondée en 2008 pour les clients qui avaient des exigences spécifiques nécessitant des délais de livraison encore plus rapides dans le respect du même niveau de qualité.

Grâce à la technologie X22 (PVD, Physical Vapor Deposition) intégrée aux autres usinages du Groupe, X-Plating a lancé un nouvel indice de performance sur le marché de la mode en apportant un élément de rupture entre le passé et le présent.

X-PLATING est la première entreprise à fournir en même temps les traitements galvaniques, les finitions PVD et la peinture dans un seul procédé.

## DELUXE BRASS

A été fondée en 2009 pour garantir à toutes les entreprises du Groupe des services artisanaux à haute valeur ajoutée. C'est une équipe spécialisée dotée de hautes compétences capable de résoudre les multiples problèmes techniques qui se présentent tous les jours et dont la solution rapide constitue un élément distinctif de DELUXE BRASS à l'égard des clients internationaux.

DELUXE BRASS conçoit et développe des solutions innovantes capables de dépasser les standards de contrôle qualité les plus élevés des clients et incarne la capacité du Groupe LEM INDUSTRIES à répondre au niveau mondial à toutes les demandes sur le thème de la valeur ajoutée des accessoires pour lesquels est exigé un savoir-faire artisanal élevé.



### /Black River/

Forme décomposée réalisée au sein des établissements LEM, X-PLATING et DELUXE BRASS.

Sculpture en or en deux tonalités et émail. Sculpture obtenue par des passages dans différents bains de base et de finition d'or. L'insertion manuelle de décorations particulières en émail embellit encore plus l'accessoire.

Les différentes tonalités d'or et les indications des bureaux de style des marques sont également utilisées en fonction des exigences de la phase de meulage et des effets escomptés et recherchés.

Non toxique, antiallergique, respecte la peau, son pH et la planète.

## TRE A

TRE A a été fondée en 1974 en tant qu'entreprise d'orfèvrerie sous la marque déposée 165AR. Au fil des années, elle s'est transformée en entreprise de galvanisation pour la fabrication de bijoux. Elle s'occupe actuellement de traitements galvaniques sans cadmium, sans nickel et anallergiques pour les accessoires de mode et la bijouterie fantaisie dans des finitions brillantes et vintage, avec des délais de livraison rapides et des standards de qualité très élevés.

## TEKNOMET

TEKNOMET est spécialisée en peinture d'accessoires et d'apprêts métalliques pour le secteur de la mode. Chez TEKNOMET, les compétences artisanales des peintres et l'organisation industrielle des flux de travail garantissent un service de peinture avec des couleurs créées ad hoc, des standards de qualité élevés et des délais de traitement sûrs. TEKNOMET est le partenaire capable de créer des couleurs et des finitions sur mesure et de fournir des conseils spécifiques grâce à Tecknolab, le laboratoire chimique interne fondé en 2018. Tecknolab travaille selon les standards des laboratoires certifiés Accredia pour offrir des garanties scientifiques au niveau des usinages. Le laboratoire effectue non seulement une série de tests standard, mais se tient aussi à la disposition des clients pour des analyses personnalisées, de manière à mettre au point de nouvelles formulations de couleurs et des procédés de peinture innovants. La naissance de Tecknolab fait partie intégrante de la vision d'innovation et d'amélioration constante afin de garantir au client la qualité et des procédés certifiés.

## UBERPLANTS ITALIA

UBERPLANTS ITALIA s'occupe de la conception, de la mise en place et de l'assistance relatives aux installations galvaniques et aux systèmes de traitement et d'épuration d'eaux industrielles à haute innovation. L'entreprise se veut un fournisseur d'installations « clés en main », réalisées selon les exigences de chaque client et conçues pour l'optimisation du procédé, pour l'amélioration des délais de fabrication et pour la réduction des frais d'entretien. Au-delà de la réalisation de nouvelles installations, UBERPLANTS ITALIA offre des services d'assistance après-vente, d'entretien ordinaire et extraordinaire et de conseils techniques sur tous les types d'installations liées à la galvanisation et au traitement des eaux.

## BTT ITALIA

BTT ITALIA est experte en conception, réalisation et entretien d'installations d'affinage des métaux précieux depuis 1978. Au fil des années, elle a développé un savoir-faire important en matière d'extraction des métaux précieux. BTT ITALIA travaille sur tous les procédés d'extraction des métaux : pyrométallurgie, hydrométallurgie et électrométallurgie. Le département R&D est spécialisé dans le procédé d'extraction, de manière à obtenir le rendement maximal avec un impact minimal sur l'environnement.

## CAPE REFINING

CAPE REFINING a été lancée avec succès en 2019 par LEM INDUSTRIES SPA et est implantée en Afrique du Sud. L'objectif de CAPE REFINING est la valorisation et l'affinage de métaux précieux et non précieux à partir des déchets électroniques (DEEE) tant en Afrique du sud que dans les pays voisins du continent africain.

### /Borghesa/

Forme décomposée en or Swarovski et en nacre réalisée au sein des établissements LEM, X-PLATING et DELUXE BRASS. Sculpture obtenue par des passages dans différents bains de base et de finition d'or. L'insertion de détails de cristaux Swarovski et/ou de pierres et de nacre de tout type et de tout genre embellit encore plus l'accessoire. La chaîne réalisée à la main présente des nœuds et un développement qui alterne du fil d'or avec des perles précieuses noires et blanches. Les différentes tonalités d'or et les indications des bureaux de style des marques sont également utilisées en fonction des exigences de la phase de meulage et des effets escomptés et recherchés. Non toxique, antiallergique, respecte la peau, son ph et la planète.





**/Non ti scordar di me.../**

Forme décomposée réalisée au sein des établissements LEM, X-PLATING et TEKNOMET.

Sculpture protégée avec deux peintures finales polyuréthane semi-brillantes couleur violet RAL et PANTONE. Les peintures polyuréthane sont très utilisées dans le domaine de la mode, en raison de leur grande polyvalence de couleurs réalisables, de leur qualité de résistance mécanique, mais aussi de l'excellent rendu en ce qui concerne les aspects chimiques et physiques qui les rendent inattaquables par de nombreux liquides et agents externes.

Non toxique, antiallergique, respecte la peau, son ph et la planète.



1  
+  
1=7

## LA PASSION AU-DELÀ DES CONSIDÉRATIONS ÉCONOMIQUES

À chaque fois que nous mettons toute notre passion dans ce que nous faisons, que nous apprenons à mieux travailler entre nous, que nous acquérons de nouvelles méthodes et que nous donnons le meilleur de nous-mêmes, il arrive que le compte n'y soit pas, mais les chiffres sont toujours mieux que tout plan-programme et toute prévision, année après année.

Les chiffres actuels:

Nous sommes présents sur le marché depuis 1974

Plus de 60 millions d'euros prévus pour 2019

39 ans de moyenne d'âge

10 établissements

30 000 m<sup>2</sup> d'espaces couverts

400 professionnels de la technologie galvanique, du laquage de précision et d'activités artisanales pour l'usinage et la finition du produit de luxe

300 000 pièces par jour, dont 5000 pièces d'échantillons

400 finitions ou plus dans l'éventail de couleurs réalisables sur les accessoires

50 % de présence féminine

Équipe composée de 5 nationalités différentes

2 laboratoires d'analyses

Déchets = 0 grâce à notre programme qualité

6 certifications

/Tenebra/

Forme décomposée noir mat réalisée au sein des établissements LEM, X-PLATING et TEKNOMET. Sculpture protégée avec peinture polyuréthane acrylique semi-brillante couleur noir RAL et PANTONE. La peinture acrylique est le résultat d'un mélange de résines et de polymères. Elle présente une élasticité élevée, un pouvoir fixateur et hydrofuge et une excellente résistance aux agents chimiques et atmosphériques. Elle possède en outre une excellente caractéristique d'adhérence indiquée notamment pour des accessoires constitués de matières plastiques. Non toxique, antiallergique, respecte la peau, son ph et la planète.



# *Original, Extraordinaire, Quotidien*

## SYMBOLES DE LA VIE

Notre dévouement est entièrement orienté vers le client final, parce que l'essentiel c'est que chacun de nous soit ce qu'il pense être sans compromis. Nos réalisations pour le luxe et la haute couture sont confrontées au parcours client, dont nous analysons toutes les dynamiques de la journée en les rapportant à une journée type du détaillant, afin de faire en sorte qu'elles soient uniformes, intégrées et descriptibles en termes d'histoire, de reconnaissance et d'affinité. Nos réalisations sont choisies non seulement pour leur esthétique et leurs caractéristiques techniques, mais aussi en raison des facilités que nous fournissons au client grâce à des services «humains» et «technologiques» capables de démasquer toute tromperie et contrefaçon.



**/Rich stalagmite/**

Forme décomposée PVD en or réalisée au sein de l'établissement X-PLATING.

Le revêtement PVD (Physical Vapor Deposition ou dépôt physique en phase vapeur) est une technologie de dépôt sous vide. À partir de différents types de substrat tels que le laiton, le zamak et l'acier, différents matériaux (zircon, chrome, titane, or...) se déposent lorsqu'ils sont mélangés avec du gaz.

Ces combinaisons permettent d'obtenir des duretés de surface élevées et inatteignables avec d'autres procédés, résolvant ainsi différents problèmes et augmentant leur qualité et leurs caractéristiques techniques.

La méthode industrielle va de pair avec le savoir-faire artisanal afin de pouvoir garantir personnalité, détail et spécificité à de grosses quantités de produit usiné.

Non toxique, antiallergique, respecte la peau, son ph et la planète.

# Groupe LEM FORCE

## TOUS POUR UN!

Nous avons des histoires, des idées et des technologies différentes, mais avec un seul objectif. Nous avons regroupé toutes nos entreprises au sein du Groupe LEM FORCE en échangeant nos différentes expériences et convictions, afin de pouvoir offrir le choix le plus vaste et le plus sûr sur le marché. Nous collaborons avec nos clients pour concrétiser leurs intuitions et pour trouver la réalisation de leurs créations, en exauçant ainsi les vœux d'unicité, de spécificité et de valeur de la marque.

Galvaniser, laquer, strasser, émailler, tresser, nouer, nettoyer, polir, cuivrer, lustrer, vieillir, tonner, meuler, recevoir, contrôler, mettre sous film, assembler, coller, visser, dévisser, lier, délier, emballer, mettre sous enveloppe, compter, conditionner, expédier...

Boucles, fermetures éclair, zips, œillets métalliques, bouterolles, coins, œillets, fermetures, protège-talons, gadgets, porte-clés, boutons, colliers, bracelets de montres, bracelets, chaînes, montures, boucles d'oreilles, rivets, plaquettes, anneaux, mors, mousquetons, garnitures...



#### /Black night/

Forme décomposée PVD noir mat réalisée au sein de l'établissement X-PLATING.

La technologie PVD présente une stabilité chimique et de couleur élevée tout en étant une technologie verte en termes de non-toxicité et de biocompatibilité. Elle permet en outre d'aller au-delà des frontières des traitements traditionnels, le noir mat étant un traitement de noir en alternative aux finitions traditionnelles de galvanisations et de peintures utilisées. Ces combinaisons permettent d'obtenir des duretés de surface élevées et inatteignables avec d'autres procédés, résolvant ainsi différents problèmes et

augmentant leur qualité et leurs caractéristiques techniques. La méthode industrielle va de pair avec le savoir-faire artisanal afin de pouvoir garantir personnalité, détail et spécificité à de grosses quantités de produit usiné. Non toxique, antiallergique, respecte la peau, son ph et la planète.

# *Innovation & Lean*

## LE FUTUR EST DANS LA MÉTHODE

L'innovation signifie pour nous comprendre aujourd'hui d'où viendra notre business de demain. L'évolution des concepts du luxe n'a jamais été aussi rapide, profonde et globale qu'à l'heure actuelle. Nous savons bien combien il est important pour les marques de s'adapter et, parfois, d'anticiper les changements en cours, afin de suivre le rythme et de rester à la tête des développements et des nouvelles tendances qui redéfinissent constamment le contexte dans lequel nous opérons.

L'innovation et la méthode Lean représente pour nous l'habitude de développer en permanence les produits, les services et les procédés en agissant depuis toujours dans un élan constant vers l'excellence afin d'assister et de faire grandir le client chaque jour.

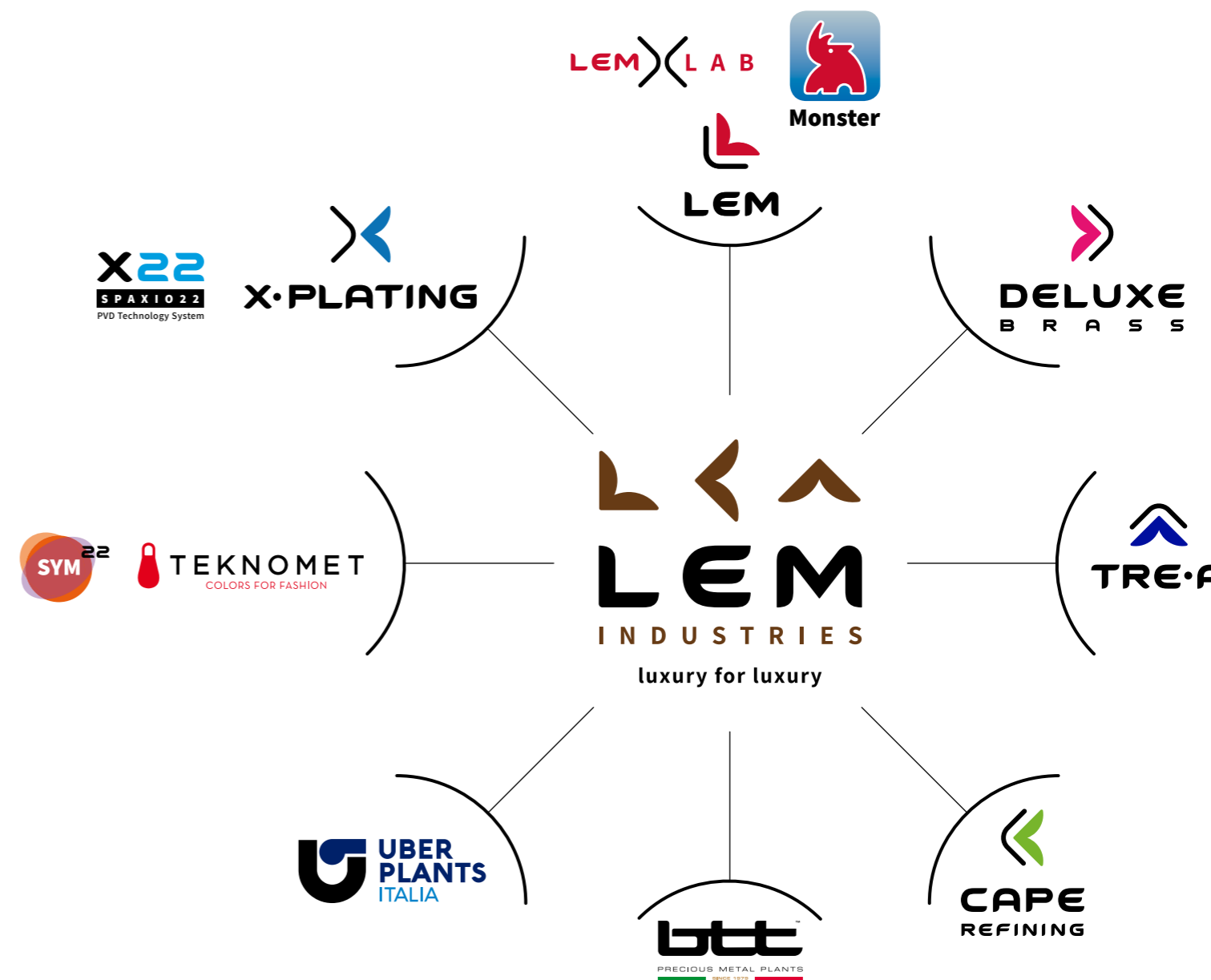
La capacité d'intégrer les compétences,  
les processus, les solutions et l'innovation  
au service des différents secteurs d'activité  
des entreprises.



# luxury for luxury



Nous sommes le Groupe européen le plus important dans le secteur des accessoires  
et de leur finition pour les marques de luxe les plus réputées au monde en termes  
de croissance et de développement d'entreprises et de start-ups actives.



## Qu'est-ce que le «génie» ?

*C'est l'imagination, l'intuition,  
la décision et la vitesse d'exécution»*

*(citation)*

**Les éléments des œuvres photographiées ont été fabriqués dans nos établissements et ont été réalisés par les équipes intégrées du GROUPE LEM FORCE constituées de:**

### LEM

**Marco Nuti,**  
46 ans, chez Lem depuis des lustres, il en connaît tous les secrets. Fiable, loyal et toujours prêt à tout. Vive la Juve.

**Francesco Mannozi,**  
48 ans, «Le réalisateur», porte la Fiorentina dans son cœur, patient, généreux, altruiste.

**Matteo Prosperi,**  
Conducteur de ligne de galvanisation sur système statique. Surnom: «Secco» («Gringalet»), 28 ans, passionné de cinéma et de sport, charismatique et sympathique.

**Riccardo Sarri,**  
39 ans, opérateur en tonnelage, supporter de la Fiorentina, sympathique et généreux.

**Marco Biccucci,**  
27 ans, opérateur en tonnelage, passionné de basket, sérieux et inventif, presque artiste.

**Gianluca Matteini,**  
43 ans, opérateur en galvanisation sur système à tonneau, dit «Il bellu» («Le beau gosse»), passionné de moteurs, patient et disponible.

### X-PLATING

**Francesco Berlingozzi,**  
32 ans, ingénieur et responsable de l'entretien des chambres de X22 (dépôt physique en phase vapeur).

**Maximilian Linser,**  
29 ans, originaire de Ferrare, ingénieur procédés X22, surnom «Lo scienziato» («Le scientifique»), passionné de technologie et de voyages.

**Andrea Bigiarini,**  
27 ans, originaire de Pergine, responsable qualité, avec nous depuis 8 ans, amateur de défis et sportif.

**Stefano Girasole,**  
37 ans, originaire de la Sicile, responsable de la galvanisation, avec nous depuis 12 ans, leader déterminé, ne le défiez pas aux jeux vidéo.

**Sebastian George Costantinescu,**  
43 ans, originaire de la Roumanie, avec nous depuis 13 ans, responsable du démarrage de la galvanisation. Précis et méticuleux, porte l'Inter dans son cœur.

### DELUXE BRASS

**Alessandro Nicolai,**  
26 ans, opérateur en tonnelage, «il picciotto» («le jeunot»), altruiste et courageux, adore les animaux.

**Nicoletta Vieni,**  
38 ans, émailleuse, apulienne pure souche, créative et méticuleuse, aime écouter la musique.

**Dorica Albu,**  
45 ans, assembleuse, «la Signora delle perle» («la Dame aux perles»), précise et rapide, aime voyager.



**Rispetto  
Sostenibilità  
Riciclo**

Nous œuvrons au maximum pour le respect et la protection des personnes, des environnements et des territoires.

Nous nous engageons au quotidien à :

- Protéger nos clients avec des produits qui respectent leur peau et leur journée.
- Développer l'économie circulaire
- Réduire l'impact sur l'environnement
- Valoriser nos territoires.



Le nickel est un métal blanc argenté, dur, malléable et ductile, omniprésent dans la nature et inoffensif pour la plupart des gens. Cependant, c'est un polluant que l'on retrouve dans le sol, l'eau, l'air, les tissus végétaux et animaux, parfois en quantités infimes, parfois en grandes quantités. La science nous aide à identifier les niveaux de concentration qui sont nocifs pour ceux qui souffrent d'allergies ou d'intolérances au nickel aussi, nous fabriquons des accessoires qui respectent constamment les limites de rejet et toutes les exigences demandées par les marques. Au LEM LAB, nous testons également le rejet de nickel de l'objet selon la norme ISO EN 1811 + A1: 2015, pour chaque centimètre carré, sur chaque surface, de chaque pièce, chaque jour.



Nous croyons en l'essor et au développement de l'excellence du Made in Italy et œuvrons chaque jour dans ce sens. Derrière chaque défilé, derrière chaque boutique, derrière chaque vitrine de flagship des quatre coins du monde des marques les plus internationales et cotées, il y a une filière d'entreprises italiennes qui garantissent au client final la qualité absolue du produit et du service que le monde entier nous envie.



Nous ne fabriquons et n'achetons que des sacs, chaussures, ceintures et accessoires d'origine.



**Extraordinary People**

Le développement du potentiel et de la valeur des personnes constitue pour nous l'un des aspects fondamentaux auquel nous consacrons depuis toujours de nombreux efforts.

Extraordinary People est la nouvelle plateforme de communication numérique interne faite pour connecter toutes les personnes du Groupe, en attirer de nouvelles et valoriser toutes leurs idées et réflexions. Nous cherchons depuis toujours des personnes courageuses, ce qui signifie pour nous avoir du cœur.



Le Master exécutif en «Gestion et communication pour l'industrie chimique du luxe» - CHEMALUX a été créé par l'Université de Sienne en collaboration avec LEM INDUSTRIES SPA afin de former des figures dotées de nouvelles compétences managériales pour l'industrie de la mode et des accessoires de luxe. L'offre de formation de CHEMALUX, unique en Italie, s'adresse à ceux qui envisagent d'entamer un parcours managérial dans le domaine de l'industrie chimique du luxe pour rendre les processus de production plus efficaces et valoriser les produits en misant sur l'innovation et la durabilité.



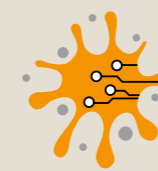
Avec ces «maximes», nous voulons nous rappeler notre engagement en matière d'excellence, afin de mener toutes nos équipes vers le succès et faire de la formation continue une habitude positive.



Sessions de formation en entreprise pour un épanouissement professionnel et personnel.



Un programme d'amélioration, le parcours d'un projet qui prévoit des cours de formation pour l'ensemble du personnel, afin de s'assurer que chacun dispose des outils nécessaires pour la résolution des problèmes.



**Emotion in Action**

Nous sommes conscients que tous nos clients sont à la recherche constante d'«émotions» suscitées par leur prise de contact avec les valeurs des marques et de leurs produits et services.

À cette fin, nous avons mis en place un système d'analyse et de mesure de l'impact et de l'implication émotionnels du client lorsqu'il entre en contact avec un accessoire de mode ou un de ses composants-une boucle, un système de fermeture particulier, etc.-ou encore un matériau utilisé -une texture, un effet galvanique, une couleur, etc.-L'objectif est de pouvoir être de plus en plus des partenaires stratégiques de nos clients afin de leur offrir des solutions et des services bénéficiant du plus haut niveau d'innovation et de créativité.



**Umanitas**

Nous consacrons tous nos efforts afin que tous puissent dépasser avec succès et satisfaction leurs limites, qu'elles soient physiques, économiques et/ou sociales.



**LEM  
positive**

Il est des gestes, des événements, des découvertes qui, d'un jour à l'autre, font changer le cours de notre vie et de notre travail. De petits ou grands événements qui nous conduisent tous vers une unique tempête ou vers l'endroit le plus beau au monde. Chacun de nous vit avec son cap personnel et ses ressources, mais nous souhaitons que notre attitude soit toujours positive et que notre intelligence soit collective, car dans ce monde, nous pouvons créer des solutions durables et disponibles pour notre bien et pour celui d'autrui.



Respect de toutes les lois, décrets, décisions, réglementations, prescriptions présentées, mesures, demandes indiqués par tous les organes compétents. Réaction et Raisonabilité comme aspects d'un parcours d'entreprise visant le développement d'une intelligence collective pour le respect de soi et de tous les autres. Responsabilité en tant que conscience personnelle et générale et en tant que choix d'attitude et de comportement envers l'avenir.

#bellezza  
#fashion  
#luxurylifestyle  
#lempositive  
#rigore  
#accessories  
#attitudine  
#esplorazione  
#sostenibilità  
#style  
#artigiani  
#madeinitaly  
#beauty  
#outfit  
#lemindustriesspa  
#lemforce  
#fairwage  
#nofake  
#sigilliunici  
#details  
#moda  
#maison  
#look  
#luxuryforluxury  
#dettaglio  
#beautiful  
#art  
#extraordinarypeople  
#dedizionetotale  
#lusso  
#sopravvivenza  
#handmade  
#nickeltested  
#umanitas  
#chemalux  
#covidfree



# luxury for luxury

Editorial and coordination project  
**LEM INDUSTRIES SPA MKTG & Communication Office**  
Omar Antonio Cescut, Laura Pasqui, Eva Rotelli

Photographer  
**Brigitte Niedermair**

Designer  
**DSF design**

Texts  
**Antonio Alberto Pasin**

Special Thanks  
**Helene Nonini**

Thanks to  
**Corso Biagioni, Andrea Colasurdo, Francesco Fabbrizzi, Marco Malatesta, Cinzia Daddi, Silvia Parolai, Marco Nuti, Fabio Panico**

Printed  
**La Zecca srl**

## **Brigitte Niedermair**

(Merano, 1971) photographe depuis plus de vingt ans, alterne la recherche artistique avec la photographie de mode. Les expériences qu'elle a engrangées dans ces domaines lui ont permis de développer un discours unitaire très fécond qui lui a donné une notoriété internationale. Dès les années quatre-vingt-dix, elle a étudié avec un grand engagement éthique le thème de l'identité et du corps féminin dans ses aspects les plus profonds et immatériels et, récemment, elle a axé son travail artistique dans une direction conceptuelle. Son travail s'est également développé dans une investigation constante sur le temps, sur la mémoire, sur la réflexion autour des langages de cette même histoire de l'art, comme dans le cas de la réinterprétation de la peinture de Giorgio Morandi, sur les travaux de Sol LeWitt ou sur les traces des grands artistes du passé dans l'immatérialité du monde numérique. Son langage, empreint d'une forte personnalité, compte parmi les expressions les plus intenses et indépendantes de la photographie contemporaine.

Ses expositions personnelles se sont tenues dans de nombreuses villes italiennes et étrangères. Parmi celles-ci, il convient de signaler: Somewhere, Stadt-galerie Schwaz (2007); Madame Hirsch, Museion, Bolzano (2009); Holy cow, Foto-Forum, Bolzano (2009); Sister, Galleria Galica, Milan (2009); Let's get married, Centre culturel A38, Budapest (2011); Horizon, Transition\_ Giorgio Morandi / Are you still there, Mambo - Musée Morandi, Bologne (2015); Screenshot (avec Martino Gamper), One Poultry / Wallpaper\*, Londres (2017); Transition, Palais Borromeo, Milan (2017). Ses travaux de mode sont publiés dans les magazines internationaux les plus prestigieux tels que «CR Fashion Book» de Carine Roitfeld, «Harper's Bazaar», «Wallpaper\*», «DIOR Magazine», «W», «Citizen K», «Vogue Italia». Ses œuvres sont présentes dans des collections privées, des musées et des institutions publiques en Italie et à l'étranger. Elle vit à Merano et travaille entre Paris, Milan, Londres et New York.



LEM INDUSTRIES S.P.A.  
L.E.M. S.R.L.  
X-PLATING S.R.L.  
DELUXE BRASS S.R.L.

[www.lemindustriesspa.com](http://www.lemindustriesspa.com)  
[www.lemgalvanica.com](http://www.lemgalvanica.com)  
[www.x-plating.com](http://www.x-plating.com)  
[www.deluxebrass.it](http://www.deluxebrass.it)

TEKNOMET S.R.L.  
TRE A S.R.L.  
BTT ITALIA S.R.L.  
UBERPLANTS ITALIA S.R.L.  
CAPE REFINING PTY LTD

[www.teknomet.it](http://www.teknomet.it)  
[www.treagalvanica.it](http://www.treagalvanica.it)  
[www.bttimpianti.it](http://www.bttimpianti.it)  
[www.uberplants.it](http://www.uberplants.it)  
[www.caperefining.com](http://www.caperefining.com)



**LEM INDUSTRIES SPA**  
Via Leo Valiani, 45/47  
52021 Levane, Bucine (AR) Italy  
Tel +39 055 9788590  
[info@lemindustriesspa.com](mailto:info@lemindustriesspa.com)

[www.lemindustriesspa.com](http://www.lemindustriesspa.com)

[www.lemindustriesspa.com](http://www.lemindustriesspa.com)

